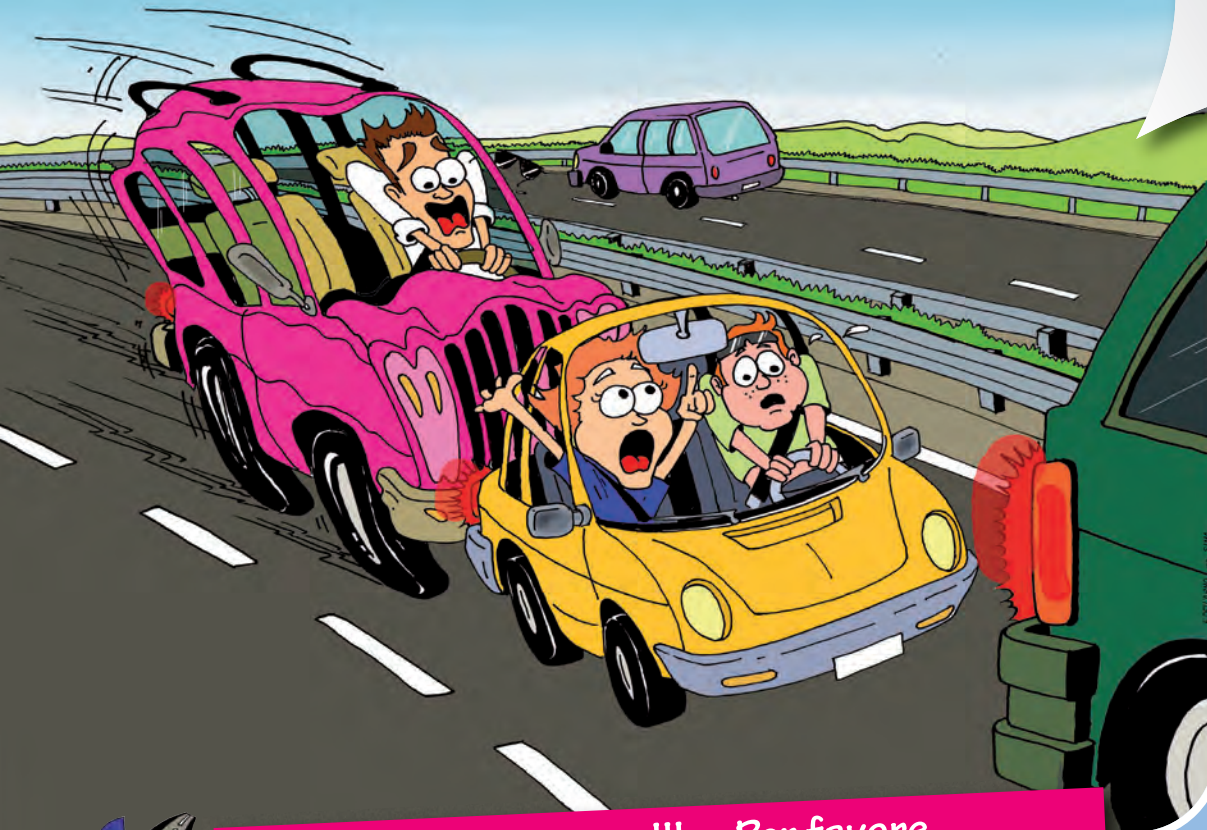


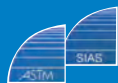
Mettiti alla guida della tua vita. Scegli un comportamento responsabile!



Strade ben costruite ed efficienti sono una condizione necessaria per garantire la sicurezza della circolazione: questo è l'impegno quotidiano del Gruppo ASTM-SIAS. Ciò nonostante il fattore umano risulta tragicamente determinante e incide negativamente sulle statistiche di settore. Con l'obiettivo di dare un contributo alla crescita della nostra società, abbiamo ideato questa campagna confidando nell'uomo, certi che un utente meglio informato metterà in pratica comportamenti virtuosi.

Distanza di sicurezza!!! ... Per favore ...
QUANDO VIAGGI: DISTANZA È SICUREZZA!





Campagna per la sicurezza stradale

Promossa da

- ATIVA S.p.A.
- Autocamionale della Cisa S.p.A.
- Autostrada Asti-Cuneo S.p.A.
- Autostrada dei Fiori S.p.A.
- SALT S.p.A.
- SATAP S.p.A.
- SAV S.p.A.
- SITAF S.p.A.
- SITRASB S.p.A.
- Gruppo SINA

In collaborazione con

- Nazioni Unite Commissione Economica per l'Europa
- Ministero delle Infrastrutture e dei Trasporti
- Ministero dell'Interno Dipartimento della P.S. Servizio Polizia Stradale
- Ministero della Salute
- Consiglio Superiore dei Lavori Pubblici
- IVCA Ispettorato Vigilanza Concessioni Autostradali Regione Autonoma Valle d'Aosta
- Regione Liguria
- Provincia di Asti
- Provincia di Lucca
- Provincia di Parma
- Comune di Novara
- Automobile Club Pisa
- AISCAT
- Autostrada del Brennero S.p.A.
- ASTRAL
- Università di Pisa - Facoltà di Ingegneria
- Il Giorno
- leStrade
- Strade&Autostrade



Mettiti alla guida della tua vita. Scegli un comportamento responsabile!

NOI PER VOI

I Gestori Autostradali del Gruppo ASTM-SIAS sono impegnati per mantenere un buon livello di aderenza e regolarità della pavimentazione con opere di manutenzione e periodiche campagne di misura, che sono verificate anche dall'Autorità di controllo indipendente (IVCA/ANAS). Il comportamento del guidatore e la distanza di sicurezza fanno la differenza! Quando viaggi, tieni conto della situazione del traffico e della condizione della pavimentazione stradale. In ogni caso, se sono presenti precipitazioni atmosferiche, non puoi superare i 110 km/h. Questo vuol dire che puoi andare fino ad un massimo di 110 km/h, raggiungendo tale limite solo se le circostanze locali (traffico, fondo stradale, limiti di velocità ecc.) te lo permettono.

Quando? Quando sei in movimento devi tenere conto del fattore velocità. Il tuo veicolo ed i veicoli degli altri non si fermano immediatamente.

Cosa? La distanza di sicurezza è fondamentale per prevenire gli incidenti e ridurre la gravità delle conseguenze, sia in galleria che all'aperto. Adatta la distanza di sicurezza anche in relazione alla situazione del fondo stradale e della pendenza:

- a 130 km/h tieni una distanza superiore ai 150 metri su fondo asciutto
- a 110 km/h tieni una distanza superiore ai 150 metri su fondo bagnato
- nelle gallerie mantieni comunque una distanza di sicurezza di 100 metri.

Perché? Il sistema frenante deve vincere l'inerzia: inoltre, quando c'è bagnato la frenata è meno efficiente perché l'aderenza tra pneumatico ed asfalto è minore. Anche tu, al pari dei campioni del mondo di automobilismo, hai un tempo di reazione che è fisiologico e che ti impedisce l'attivazione immediata dei freni.

www.autostradafacendo.it

