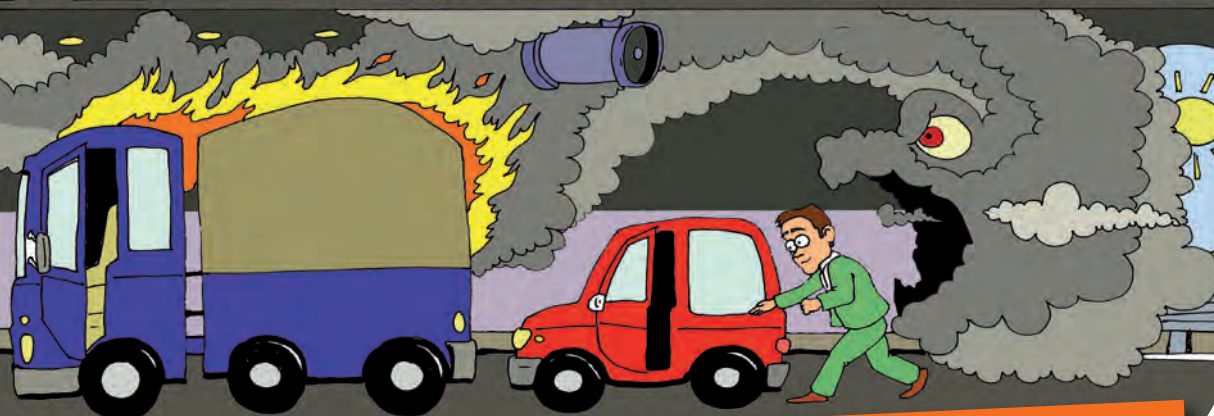
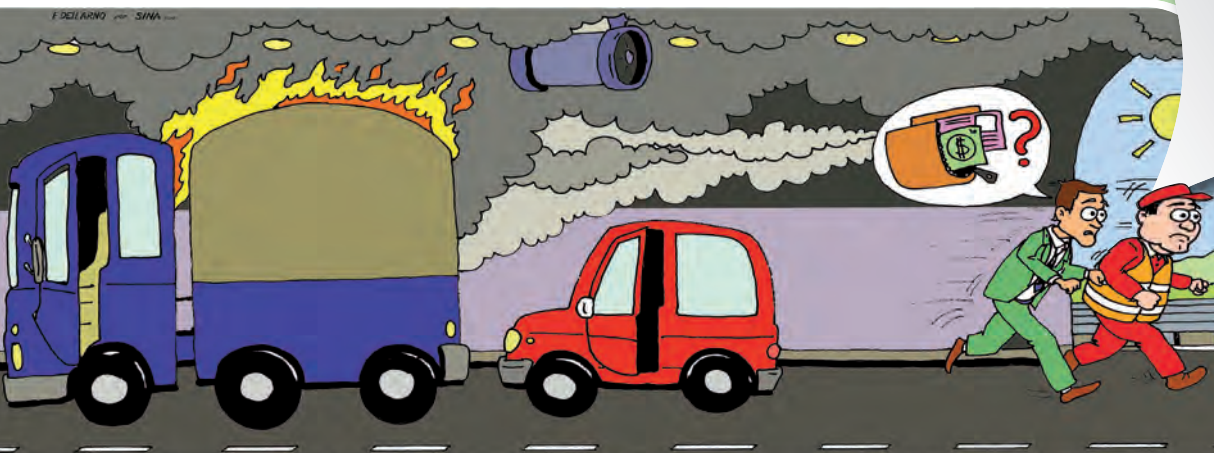


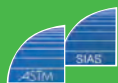
Mettiti alla guida della tua vita. Scegli un comportamento responsabile!



Al fuoco!! In galleria ... **SCAPPA! NON TORNARE PER RECUPERARE GLI EFFETTI PERSONALI!**



Strade ben costruite ed efficienti sono una condizione necessaria per garantire la sicurezza della circolazione: questo è l'impegno quotidiano del Gruppo ASTM-SIAS. Ciò nonostante il fattore umano risulta tragicamente determinante e incide negativamente sulle statistiche di settore. Con l'obiettivo di dare un contributo alla crescita della nostra società, **abbiamo ideato questa campagna confidando nell'uomo, certi che un utente meglio informato metterà in pratica comportamenti virtuosi.**



Campagna per la sicurezza stradale

Promossa da

- ATIVA S.p.A.
- Autocamionale della Cisa S.p.A.
- Autostrada Asti-Cuneo S.p.A.
- Autostrada dei Fiori S.p.A.
- SALT P.A.
- SATAP S.p.A.
- SAV S.p.A.
- SITAF S.p.A.
- SITRASB S.p.A.
- Gruppo SINA

In collaborazione con

- Nazioni Unite Commissione Economica per l'Europa
- Ministero delle Infrastrutture e dei Trasporti
- Ministero dell'Interno Dipartimento della P.S. Servizio Polizia Stradale
- Ministero della Salute
- Consiglio Superiore dei Lavori Pubblici
- IVCA Ispettorato Vigilanza Concessionari Autostradali
- Regione Autonoma Valle d'Aosta
- Regione Liguria
- Provincia di Asti
- Provincia di Lucca
- Provincia di Parma
- Comune di Novara
- Automobile Club Pisa
- AISCAT
- Autostrada del Brennero S.p.A.
- ASTRAL
- Università di Pisa - Facoltà di Ingegneria
- Il Giorno
- leStrade
- Strade&Autostrade



Mettiti alla guida della tua vita.
Scegli un comportamento responsabile!

NOI PER VOI

I Gestori Autostradali del Gruppo ASTM-SIAS hanno previsto che le gallerie superiori ai 1.000 m siano dotate di ventilazione meccanica. Una recente direttiva europea ed una norma nazionale hanno confermato il criterio a suo tempo adottato. Gli impianti di ventilazione delle nostre gallerie sono molto potenti. Tuttavia, in caso di un incendio importante, i fumi possono sfuggire dal controllo dell'impianto e dei Vigili del Fuoco. Nelle fasi iniziali, i fumi caldi vanno verso l'alto, poi, avanzando sulla volta di galleria, si raffreddano e potrebbero richiudersi alle tue spalle. Non è saggio rimanere sullo scenario di un incendio o ritornarvi per recuperare dei beni. Non pensare al portafoglio, privilegia la vita!

Quando? Quando in galleria si sviluppa un incendio, soprattutto se sono coinvolti dei veicoli pesanti.

Cosa? Fermati sul margine destro della carreggiata, non impegnare la corsia di sorpasso e lascia lo spazio per i soccorsi. Metti il giubbotto retroriflettente, abbandona immediatamente il tuo veicolo senza preoccuparti di recuperare gli effetti personali. Scappa usando le banchine di emergenza o i by-pass che ti portano nell'altra galleria. Quando viaggi a cielo aperto metti in sicurezza in un'area di sosta o in altro luogo sicuro. Se decidessi di oltrepassare il guardavia, soprattutto di notte, assicurati di non essere su un ponte o in un'area molto scoscesa: sono successi incidenti gravissimi anche per questo.

Perché? L'incendio potrebbe danneggiare gli impianti e di conseguenza i fumi velenosi potrebbero passare sulla tua testa richiudendosi alle tue spalle. Con il tuo comportamento puoi mettere in pericolo la tua vita e quella di chi deve venire a salvarti.

www.autostradafacendo.it

7