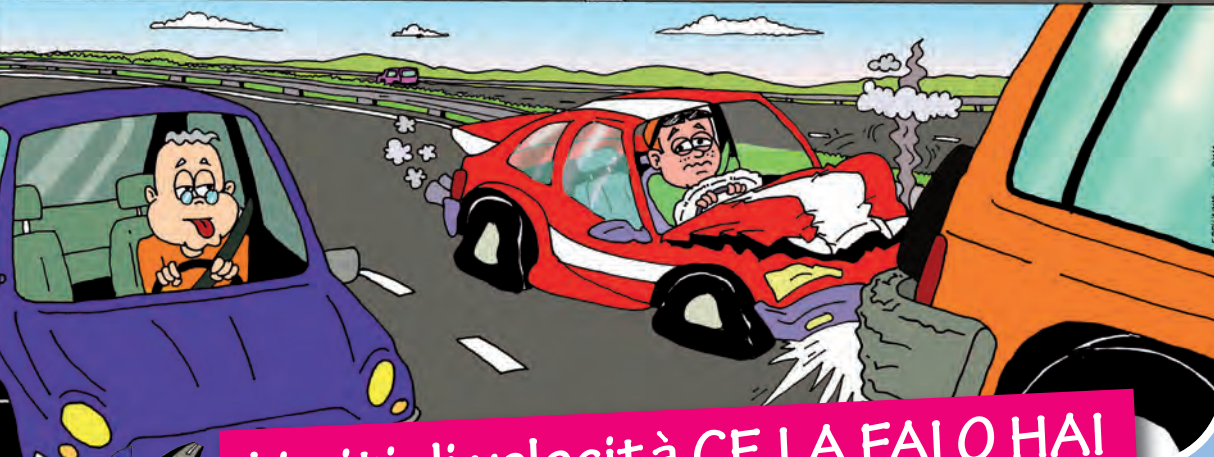
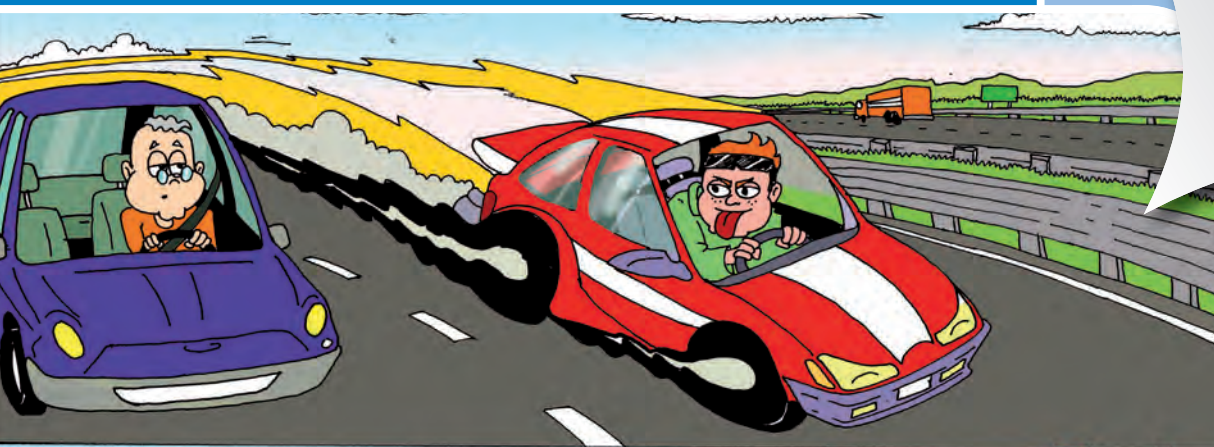


Mettiti alla guida della tua vita. Scegli un comportamento responsabile!



Limiti di velocità CE LA FAI O HAI
BISOGNO DI UN TUTORE?



Strade ben costruite ed efficienti sono una condizione necessaria per garantire la sicurezza della circolazione: questo è l'impegno quotidiano del Gruppo ASTM-SIAS. Ciò nonostante il fattore umano risulta tragicamente determinante e incide negativamente sulle statistiche di settore. Con l'obiettivo di dare un contributo alla crescita della nostra società, abbiamo ideato questa campagna confidando nell'uomo, certi che un utente meglio informato metterà in pratica comportamenti virtuosi.



Campagna per la sicurezza stradale

Promossa da

- ATIVA S.p.A.
- Autocamionale della Cisa S.p.A.
- Autostrada Asti-Cuneo S.p.A.
- Autostrada dei Fiori S.p.A.
- SALT P.A.
- SATAP S.p.A.
- SAV S.p.A.
- SITAF S.p.A.
- SITRASB S.p.A.
- Gruppo SINA

In collaborazione con

- Nazioni Unite Commissione Economica per l'Europa
- Ministero delle Infrastrutture e dei Trasporti
- Ministero dell'Interno Dipartimento della P.S. Servizio Polizia Stradale
- Ministero della Salute
- Consiglio Superiore dei Lavori Pubblici
- IVCA Ispettorato Vigilanza Concessioni Autostradali
- Regione Autonoma Valle d'Aosta
- Regione Liguria
- Provincia di Asti
- Provincia di Lucca
- Provincia di Parma
- Comune di Novara
- Automobile Club Pisa
- AISCAT
- Autostrada del Brennero S.p.A.
- ASTRAL
- Università di Pisa - Facoltà di Ingegneria
- Il Giorno
- leStrade
- Strade&Autostrade



Mettiti alla guida della tua vita.
Scegli un comportamento responsabile!

NOI PER VOI

I Gestori Autostradali del Gruppo ASTM-SIAS hanno progettato barriere di sicurezza ad alte prestazioni, che permettono di contenere l'impatto dei veicoli pesanti, ma che nel contempo non risultano troppo rigide nei confronti dei veicoli leggeri.

La barriera di sicurezza riaccompagna il veicolo in svio verso la carreggiata. Tuttavia la tua macchina e il sistema autostradale non sono progettati per garantire la sicurezza quando i limiti vengono superati.

Ricorda che nelle autostrade italiane, a meno di specifiche segnalazioni, valgono i seguenti limiti:

- 130 km/h per le auto (su fondo asciutto)
- 110 km/h per le auto (in caso di precipitazioni atmosferiche)
- 100 km/h per i pullman, 80 km/h per camion e TIR

Questi sono i limiti massimi. Tu adegua sempre la velocità

alle condizioni esterne (meteo, traffico, strada) e alle limitazioni specifiche della tratta che stai percorrendo. I neopatentati nei primi 3 anni devono rispettare ulteriori limiti: per esempio non oltrepassare mai i 100 km/h sulle autostrade e i 90 km/h su altre strade.

Quando? In qualunque situazione di guida.

Cosa? Rispetta i limiti di velocità stabiliti per la sicurezza della circolazione e tieni una velocità consona alle circostanze locali ed attuali.

Perché? L'eccesso di velocità non solo aumenta il rischio d'incidente ma, nel caso in cui questo si verifichi, aumenta anche la probabilità di riportare lesioni gravi o mortali.

www.autostradafacendo.it